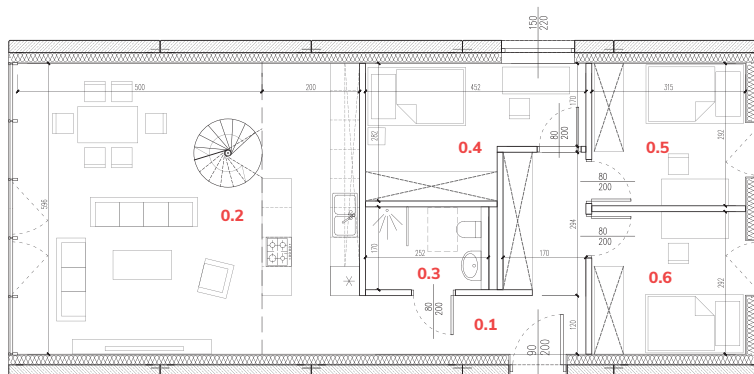


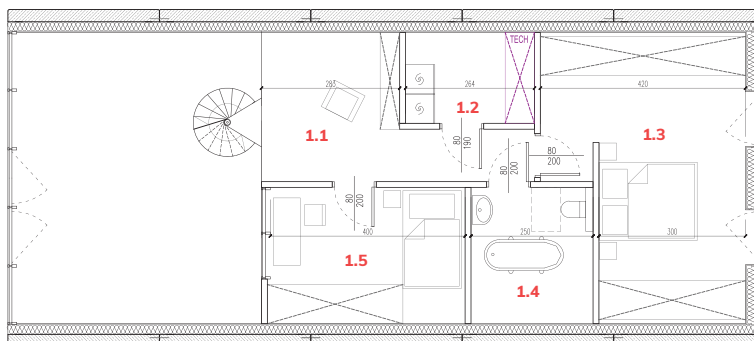
# SPINE SPECIAL TIME

dom o powierzchni  
użytkowej **109,24 m<sup>2</sup>**



## Parter 85,66 m<sup>2</sup>

0.1	Korytarz	10,49 m <sup>2</sup>
0.2	Salon z aneksem kuchennym	41,78 m <sup>2</sup>
0.3	Łazienka	4,28 m <sup>2</sup>
0.4	Pokój	10,71 m <sup>2</sup>
0.5	Pokój	9,20 m <sup>2</sup>
0.6	Pokój	9,20 m <sup>2</sup>



## Piętro 23,58 m<sup>2</sup>

1.1	Komunikacja / antresola	6,78 m <sup>2</sup>
1.2	Pom. techniczne	0,42 m <sup>2</sup>
1.3	Sypialnia	9,21 m <sup>2</sup>
1.4	Łazienka	2,72 m <sup>2</sup>
1.5	Pokój	4,45 m <sup>2</sup>