



Domy Prefabrykowane Spine

Skonfiguruj swój dom

Budowa domu w technologii prefabrykacji jest bardzo powszechna w Europie i zyskuje swoją popularność w Polsce. Przygotowanie elementów domu odbywa się w fabryce, w komfortowych warunkach, przy użyciu nowoczesnych technologii i maszyn.

Dzięki temu oferujemy Państwu doskonałej jakości elementy służące do budowy domu w ekspresowym tempie oraz komfortowych warunkach.

Oferowane rozwiązania umożliwiają także, w prosty sposób, rozbudowę domu bez konieczności wykonywania prac budowlanych w zamieszkiwanej części.



Betonowe Domy Modułowe

Podstawowe zalety prefabrykowanych domów BEWA to:

- nowoczesny design,
- krótkoterminowy czas budowy,
- trwałość, niepalność konstrukcji,
- funkcjonalność,
- wysoka odporność na warunki atmosferyczne,
- niskie koszty użytkowania,
- dowolne wykończenie zewnętrzne,
- swoboda w aranżacji przestrzeni wewnątrz budynku,
- krótki czas budowy.

Opis techniczny:

- podstawa w stanie surowym ma wewnętrzną długość 640 cm i szerokość 310 cm,
- dach dwuspadowy, o kącie nachylenia 36 stopni,
- różne możliwości rozmieszczenia otworów drzwiowych i okiennych,
- możliwość uzyskania dowolnej powierzchni.

Skonfiguruj swój dom z modułów



SPINE DOMY
MODUŁOWE

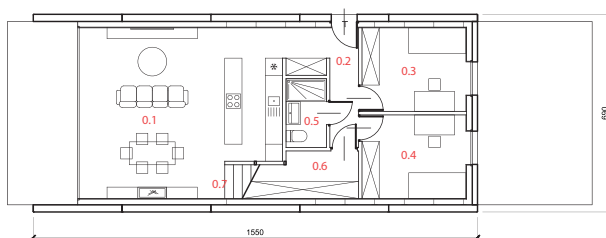
Rozwiązania chronione zastrzeżeniem w Urzędzie Patentowym RP oraz europejskim. Informacje zawarte na stronie nie są prawnie wiążące i nie stanowią oferty handlowej w rozumieniu art.66 par.1 K.C. Ze względu na rozwój produktu dopuszcza się możliwość zmian zawartych na stronie. Informacje i obrazy stanowią jedynie modelowe przedstawienie potencjału oraz możliwości technicznych i architektonicznych systemu domów prefabrykowanych SPINE

Wnętrze domu



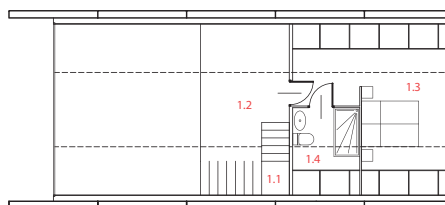
Przykładowe rozwiązania

SPINE PRIMARY



Parter 76,5 m²

0.1	Salon z kuchnią	39,7 m ²
0.2	Przedpokój	5,9 m ²
0.3	Pokój	11,2 m ²
0.4	Pokój	11,2 m ²
0.5	Łazienka	3,4 m ²
0.6	Pom. techniczne	2,6 m ²
0.7	Schody	2,5 m ²



Poddasze 22,6 m²

1.1	Schody	2,5 m ²
1.2	Antresola	7,3 m ²
1.3	Pokój	10,6 m ²
1.4	Łazienka	2,2 m ²

dom o powierzchni
użytkowej 99,1 m²