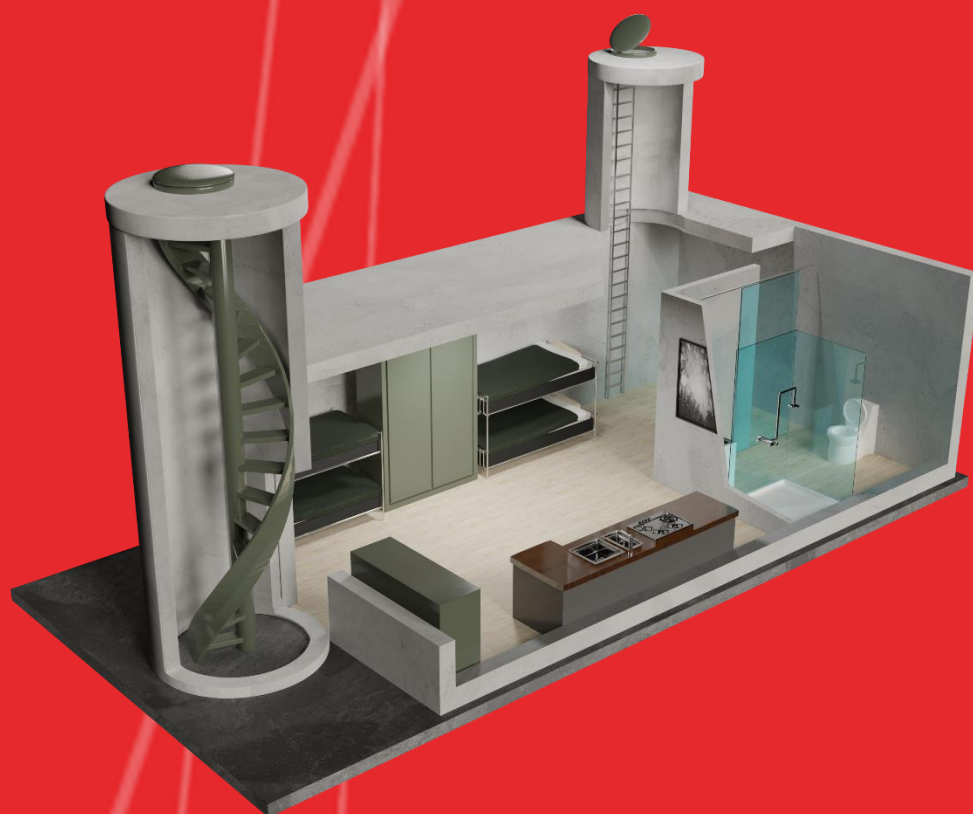


**TWÓJ ZAUFANY PARTNER W ZAKRESIE BUDOWY
SCHRONÓW**

Schron Prefabrykowany „SAFE 6”



Ochrona życia dla Ciebie i Twoich bliskich

Zalety technologii

- Konstrukcja elementów przeznaczonych do wykonania schronu, ,montowana w ciągu jednego dnia, to aktualnie najszybsze rozwiązanie na rynku.
- Żelbetowa i stabilna konstrukcja
- Technologia **BEWA** daje możliwość dostosowania wielkości schronu do wymagań Inwestora
- Montaż wyposażenia technicznego schronu jest do wykonania w zakładzie prefabrykacji

Co wyróżnia Schrony **BEWA**?

- **Zastosowanie prostych i szybkich technologii**
- **Gotowy do użycia w kilka godzin**- montaż całej konstrukcji odbywa się w kilka godzin
- **Jakość** – konstrukcja wykonana z wysokiej jakości elementów prefabrykowanych jest praktycznie niezniszczalna i odporna na wszelkie czynniki zewnętrznych
- **Trwałość** – żelbetowe ściany o grubości 20-25cm wykonane w klasie B45 oraz stali, dzięki czemu schrony **BEWA** są trwałe i gwarantują bezpieczeństwo Tobie i Twoim najbliższym.
- **Podbudowa** Dla prostych warunków gruntowych (grunty niespoiste) wymagana jest wymiana gruntu. Stopień zagęszczenia gruntu $I_s \sim 0.98$.
* szczegółowe warunki posadowienia określa Projekt Budowlany

**Mamy 30 lat doświadczenia w produkcji elementów
żelbetowych !**

Transport elementów :

Podlega indywidualnej wycenie

Projekt schronu BEWA :

Safe 6

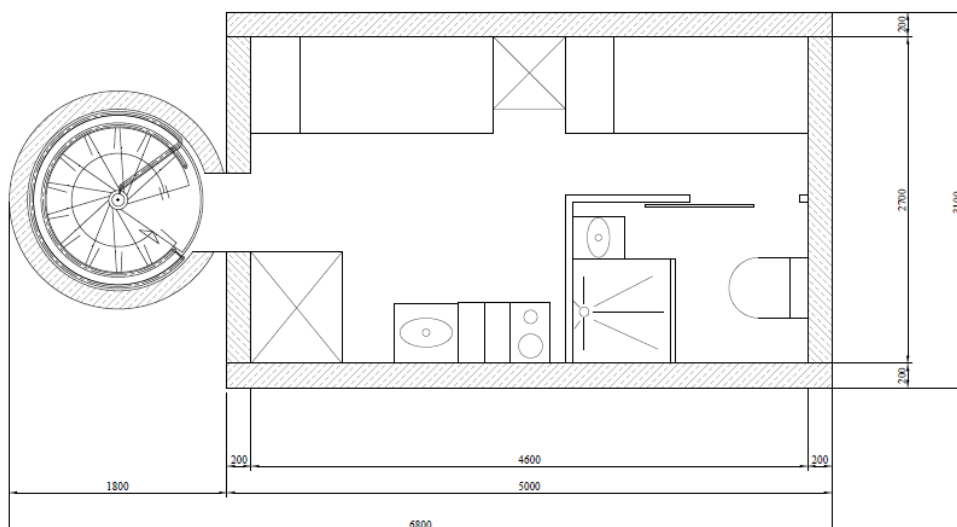
wersja podstawowa

Cena od :49 900€

Przeznaczenie : zabudowa przydomowa dla 2-4 osób

Schron S6

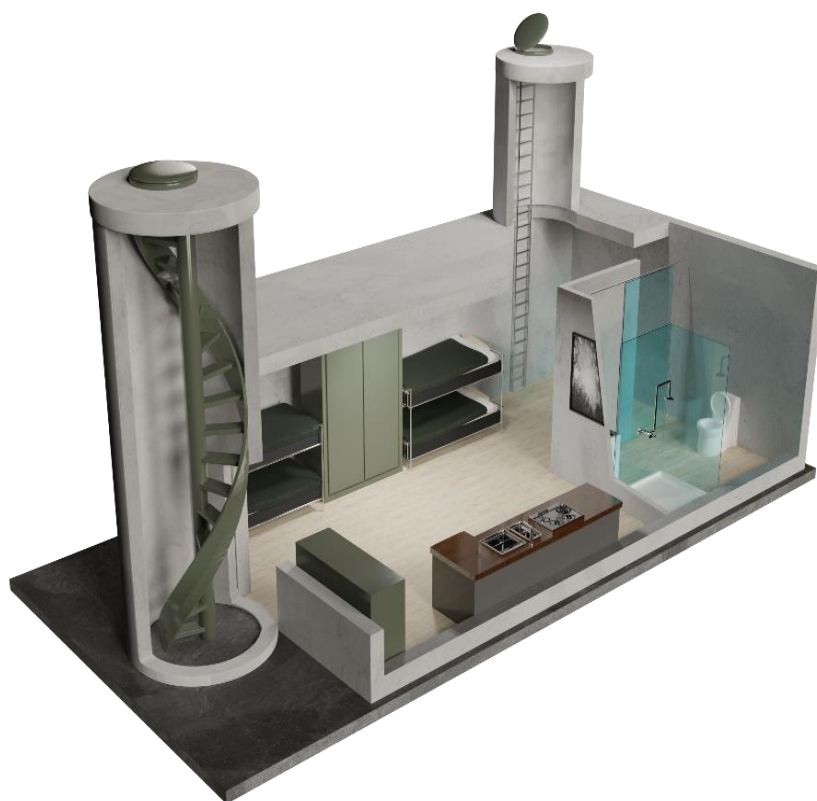
Skala 1:25



- Długość 5000 mm,
- szerokość (zew) 3100 mm
- szerokość (wew) 2700 mm,
- 1 segmenty o długości 5 m ,waga 25 t
- Możliwość rozbudowy schronu o kolejne segmenty.

Wyposażenie :

- Wejście zamykane włazem ciężkim
- Pancerne drzwi
- Wyjście ewakuacyjne
- Filtrowentylacja (gazy, cząstki stałe i zapachy)
- Zbiornik na wodę 150l
- Toaleta
- łóżka (wersja surowa lub z materacami)
- fototapety z oknami (dla osób cierpiących na klaustrofobię)
- Klatka schodowa z kręconymi schodami
- Podłoga pokryta skleją wodoodporną i antypoślizgową
- Oświetlenie LED
- Wentylacja



Opcja dodatkowe wyceniane indywidualnie :

- Zasilanie awaryjne
- Ściany grodziowe
- czujniki (np.: promieniowania radioaktywnego, CO₂, stanu naładowania akumulatorów, czujnik wodoru, stacja meteo, poziomu wody użytkowej, poziomu wody brudnej, poziomu szamba i inne dowolne wg życzeń klienta)
- monitoring
- łączność (radio, TV, internet)
- prysznic
- zlew
- łóżka (wersja surowa lub z materacami)
- regały na zapasy
- drzwi i wylaz przeciwwybuchowe typu ciężkiego
- drzwi gazoszczelne w przedsionku
- ogrzewanie (promienniki podczerwieni)
- możliwość łączenia modułów
- wejście i wyjście awaryjne dowolnej długości



W razie dodatkowych pytań zapraszamy do kontaktu .

Opiekun klienta: tel. +48 505 510 092 mail: kamila@domyspine.pl

Biuro tel. 68 376 77 33 mail: biuro@domyspine.pl

Niniejsza konfiguracja nie stanowi oferty w rozumieniu art. 66 § 1 Kodeksu cywilnego, lecz jedynie zaproszenie do zawarcia umowy w rozumieniu art.71 Kodeksu cywilnego. Kalkulacja ma jedynie charakter poglądowy. Ceny i wyposażenie stanowią poglądowy koszt zrealizowanego inwestycji i mogą się różnić w zależności od regionu oraz okresu potencjalnej realizacji inwestycji

Ceny podane w kalkulacji obowiązują tylko i wyłącznie na terenie Polski i są cenami netto.

Przedstawione w kosztorysie ceny nie zawierają kosztów transportu ani usługi dźwigowej. Wymagane jest zapewnienie dojazdu i rozładunku pojazdów o DMC 40 ton i długości 18m

Informacje i obrazy zawarte w katalogu stanowią jedynie modelowe przedstawienie potencjału oraz możliwości technicznych i architektonicznych systemu BEWA. Ze względu na rozwój dopuszcza się możliwość zmian parametrów technicznych/rozwiązań produktu w stosunku do informacji zawartych w katalogu.

Rozwiązania chronione zastrzeżeniem w Urzędzie Patentowym RP oraz europejskim. Informacje zawarte w katalogu nie są prawnie wiążące i nie stanowią oferty handlowej w rozumieniu art. 66 par. 1 K.C.